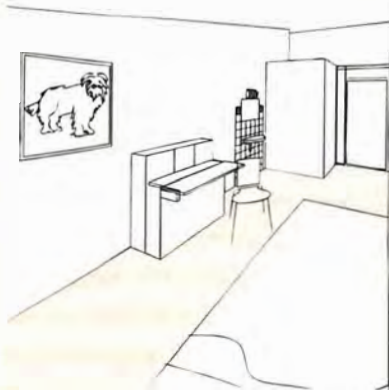


hoofdstuk 7

samenvatting van de



7.1 Gevolgen vraaggerichte zorg

Het huidige kabinet heeft met tal van financiële maatregelen de vraaggerichte zorg aangestuurd. Dat geldt zowel voor de financiering van de zorg als voor het goedkeuringsbeleid voor bouw en aanpassing van voorzieningen voor mensen met een verstandelijke handicap.

Alle bouwinitiatieven werden dan ook opnieuw op kosten criterium en het criterium van kleinschaligheid en zorggerichtheid beoordeeld. Dat leidde ertoe dat 95% van de bouwaanvragen in den lande werd opgeschort. Zuidwester prijst zich gelukkig dat zij in 1995 de vergunning voor het realiseren van de nieuwe woonvoorzieningen in Spijkenisse, Oud-Beijerland en Hellevoetsluis ontving.

De aanbesteding vond nog voor de zomervakantie 1995 plaats en na de vakantie konden we starten met de bouw.

We verwachten in 1996 de huisvesting in Hellevoetsluis in gebruik te kunnen nemen. Begin 1997 zal ook het meest omvangrijke bouwinitiatief van Zuidwester, in Spijkenisse, voltooid zijn, evenals de huisvesting in Oud-Beijerland.

Ook Hernesseroord in Middelharnis zal aan de eisen van deze tijd voor wat betreft zorg, voorzieningen, inrichting en organisatie worden aangepast. Daarvoor werd in samenwerking met het adviesbureau Plan & Projectpartners te Soesterberg een opzet tot herstructurering gemaakt. Deze opzet werd vertaald in de aanvraag tot een verklaring in het kader van de Wet Ziekenhuis Voorzieningen om op deze wijze de middelen tot ingrijpende herstructurering van de voorzieningen van Hernesseroord vrij te maken. De aanvraag kon begin 1996 worden ingediend.

Door de ingebruikname van 72 plaatsen in sociowoningen in 1994 bleef al in dat jaar de productie van verpleegdagen 2% achter bij de verwachte 100% bezetting. Als gevolg daarvan kon voor 1995 slechts een productieafspraken van 98% van de volledige capaciteit gemaakt worden met de ziektekostenverzekeraar.

Door de na-ij-effecten hiervan bedroeg de productie in 1995 98,4% in de vierentwintiguursbezetting. Een ander effect dat een onvolledige 100% bezetting veroorzaakte, was het feit dat de ouders terecht vele malen kritischer zijn geworden als het gaat om de aangeboden zorg voor hun kind. Dit blijkt onder andere uit de sterk gestegen vraag naar thuiszorg. De ge-

middelde duur voor de invulling van een vrije plaats steeg dan ook met maanden.

Het stemt tot een voorzichtige tevredenheid dat, na een jaar waarin noodzakelijkerwijs veel aandacht diende te worden besteed aan de veranderingen in de zorg, de veranderingen van de organisatie, de aanvang en realisering van de nieuwbouw, het jaar kon worden afgesloten met een positief exploitatieresultaat. Dit is mede te danken aan de steeds verdergaande taakstellende budgettering, het verantwoordelijkheidsgevoel en de inzet van de medewerkers, wat het adequaat en frequent volgen van de budgetresultaten mogelijk maakte.

De ontwikkelingen in de zorg en dagbesteding van de bewoners, zowel als het positieve exploitatieresultaat waren slechts mogelijk door de betrokkenheid, de inzet en veranderingsbereidheid van al onze medewerkers.

Voorzieningen en organisatie

Om de verdergaande taakstellende budgettering te kunnen begeleiden werd de software voor het boekhoudprogramma geheel vernieuwd. Ook werd aan een verdere uitbouw van de administratieve organisatie, automatisering en logistieke systemen vorm gegeven.

7.2 Het belang van kostprijs in de zorg